

Zakład Wodociągów i Kanalizacji w Łomiankach

<https://www.zwik-lomianki.pl/zwi/dla-mieszkanow/wodomierze-ogrodowe/15897,Wodomierze-ogrodowe.html>
28.04.2024, 02:31

Wodomierze ogrodowe

Zasady montażu podlicznika

Wodomierze ogrodowe

Klienci, którzy wykorzystują wodę do podlewania terenów zielonych mogą zmniejszyć związane z tym koszty płacąc tylko za zużytą wodę, bez ponoszenia opłat za ścieki. W tym celu należy zainstalować tzw. wodomierz ogrodowy. Przy rozliczeniach ilość odprowadzanych ścieków będzie pomniejszona o ilość wody bezpowrotnie zużytej na podlewanie ogrodu.

Odbiorcy usług montują wodomierz ogrodowy na własny koszt (może to być wodomierz mechaniczny lub elektroniczny). W przypadku potrzeby odczytu zdalnego zamontowany wodomierz powinien być kompatybilny z systemem obsługującym odczyt zdalny przez ZWiK (Apator Powogaz Toruń w standardzie AT-WMBUS lub Sensus RF). Wodomierz ogrodowy musi posiadać aktualne cechy legalizacyjne. Po zamontowaniu wodomierz należy zgłosić do odbioru i plombowania w Biurze Obsługi Klienta:

- ▶ mailowo: zwik@zwik-lomianki.pl
- ▶ osobiście.

Zachęcamy do kontaktu mailowego.

Odpowiednie druki można pobrać ze strony internetowej ZWiK w zakładce „Dla Mieszkańca” – „Wnioski i formularze do pobrania” lub bezpośrednio w Biurze Obsługi Klienta. Link do formularza poniżej.

[Zlecenie odbioru wodomierza ogrodowego z montażem nakładki](#)

W miarę możliwości prosimy o dołączenie do zgłoszenia zdjęcia wodomierza. Plombowanie wodomierza jest płatne zgodnie z aktualnym cennikiem. Link do cennika usług ZWiK w Łomiankach poniżej.

[Cennik usług wykonywanych przez ZWiK w Łomiankach Sp. z o.o.](#)

Zakład Wodociągów i Kanalizacji w Łomiankach świadczy usługi:

- ▶ sprzedaży i montażu wodomierzy elektronicznych ze zdalnym odczytem, kompatybilnych z systemem ZWiK,
- ▶ sprzedaży i montażu wodomierzy mechanicznych z nakładką radiową kompatybilnych z

systemem ZWiK,

- ▶ sprzedaży i montażu nakładki radiowej. Uruchomienie usługi jest możliwe, jeśli wodomierz jest przystosowany do montażu nakładki radiowej firmy Aparator Powogaz Toruń do komunikacji radiowej w standardzie AT-WMBUS.
- ▶ Sprzedaży i montażu wodomierzy mechanicznych przystosowanych do montażu nakładki radiowej kompatybilnej z systemem w ZWiK.

Przed zamówieniem na własną rękę wodomierzy ogrodowych lub nakładki radiowej zachęcamy do kontaktu bezpośredniego z BOK w celu potwierdzenia zgodności parametrów technicznych z systemem odczytu ZWiK.

Poniżej formularz zgłoszeniowy zlecenia montażu nakładki radiowej.

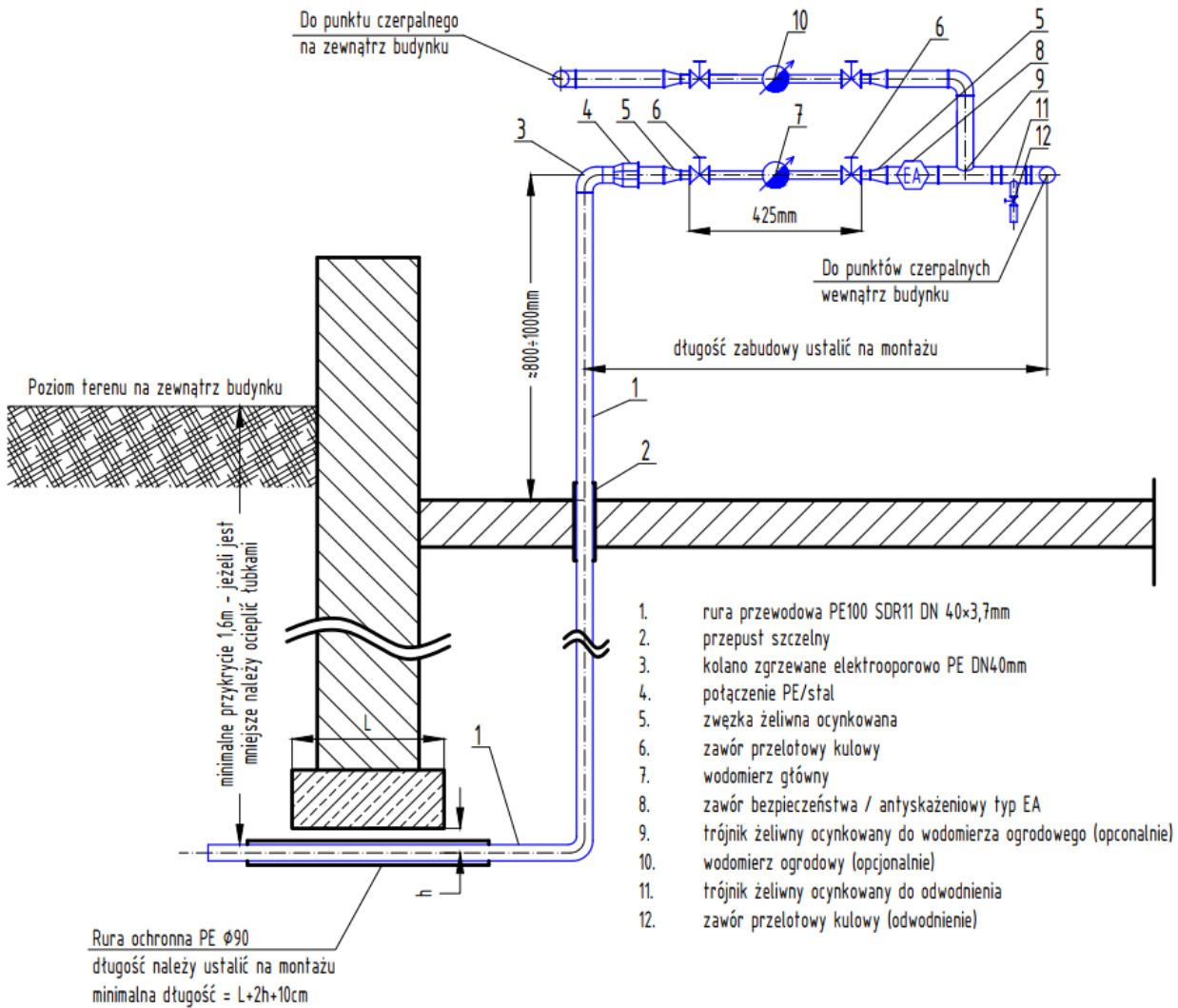
[Zlecenie montażu nakładki radiowej na wodomierz ogrodowy](#)

Miejsce montażu wodomierzy ogrodowych

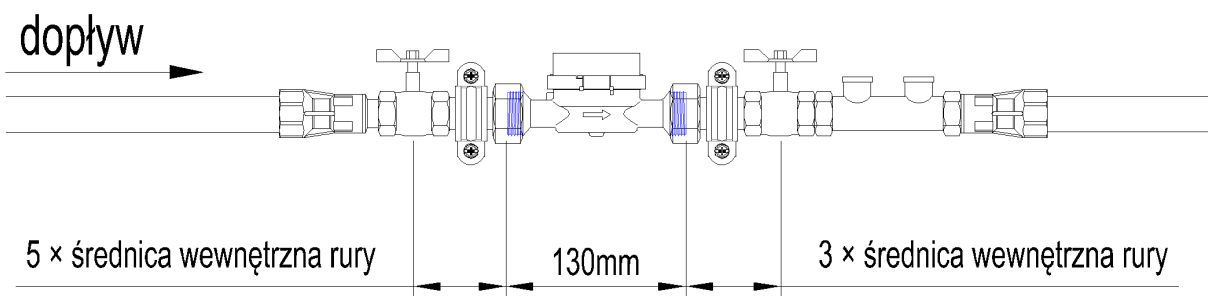
Zasady montażu wodomierzy ogrodowych:

- ▶ wodomierz ogrodowy powinien znajdować się w pomieszczeniu, na instalacji wewnętrznej za wodomierzem głównym;
- ▶ bez względu na typ wodomierza, należy go zamontować w pozycji poziomej (tylko w uzasadnionych przypadkach dopuszcza się możliwość montażu wodomierza w pozycji pionowej).

Schemat montażu podlicznika za wodomierzem głównym



Szczegółowy schemat montażu podlicznika



Utrzymanie wodomierzy ogrodowych

Wodomierze ogrodowe stanowią własność Odbiorców Usług.

Utrzymanie ich w należytym stanie technicznym, w tym wymiana lub legalizacja w przypadku utraty legalizacji, należy do obowiązków ich właścicieli.

Obowiązek wymiany wodomierza ogrodowego przez odbiorcę usług wynika z Ustawy z dnia 7 czerwca 2001 r. o zbiorowym zaopatrzeniu w wodę i zbiorowym odprowadzaniu ścieków (Dz.U.06.123.858 z

późn. zmianami) art. 15 pkt. 3.

Wodomierz ogrodowy musi posiadać ważne świadectwo legalizacji (ustawa z dnia 11 maja 2001 r. Prawo o miarach, Dz. U. z 2022 r., Nr 2063 z późn. zm. oraz Rozporządzenie Ministra Przedsiębiorczości i Technologii z dnia 22 marca 2019 r. Poz. 759 w sprawie prawnej kontroli metrologicznej przyrządów pomiarowych i załącznikiem nr 5

Wodomierze - podlegają prawnej kontroli metrologicznej co 5 lat

Jeżeli wodomierz nie jest urządzeniem legalizowanym, jego wskazania nie mogą stanowić podstawy do rozliczenia zużycia wody.

Typy wodomierzy kompatybilnych z systemem ZWiK.

Sensus IPerl

Sensus Domojet

Apator JS Smart C+



Sensus Domojet z nakładką

Apator JS Smart C+

z nakładką



